

## КАДАСТРОВЫЙ ПАСПОРТ помещения

Лист № 1 , всего листов 2

Дата 21 января 2009

Кадастровый номер \_\_\_\_\_

Инвентарный номер (ранее присвоенный учетный номер) 50:401:372:003002610:0001:20010

### 1. Описание объекта недвижимого имущества

1.1. Кадастровый номер здания (сооружения), в котором расположено помещение  
\_\_\_\_\_

1.2. Этаж (этажи), на котором расположено помещение 1 (Подземный этаж)

1.3. Общая площадь помещения 711,9 кв.м.

1.4. Адрес (местоположение):

Субъект Российской Федерации	Новосибирская обл.	
Район	--	
Муниципальное образование	тип	городской округ
	наименование	город Новосибирск
Населенный пункт	тип	--
	наименование	--
Улица (проспект, переулок и т.д.)	тип	улица
	наименование	Аэропорт
Номер дома	56	
Номер корпуса	--	
Номер строения	--	
Литера	X	
Номер помещения (квартиры)	--	
Иное описание местоположения	--	

1.5. Назначение помещения нежилое  
(жилое, нежилое)

1.6. Вид жилого помещения в многоквартирном доме \_\_\_\_\_  
(комната, квартира)

1.7. Кадастровый номер квартиры, в которой расположена комната  
\_\_\_\_\_

1.8. Номер помещения на поэтажном плане 1-29

1.9. Предыдущие кадастровые (условные) номера объекта недвижимого имущества:  
\_\_\_\_\_

1.10. Примечание: Сведения об ограничениях (обременениях) зарегистрированных на  
1 января 1999 г.: отсутствуют

1.11. Новосибирский филиал ФГУП «Ростехинвентаризация – Федеральное БТИ»  
Свидетельство об аккредитации от 27.10.2007 № 000406  
(наименование органа или организации)

Начальник \_\_\_\_\_



(подпись)

С.А. Кузнецов  
(инициалы, фамилия)

КАДАСТРОВЫЙ ПАСПОРТ  
помещения

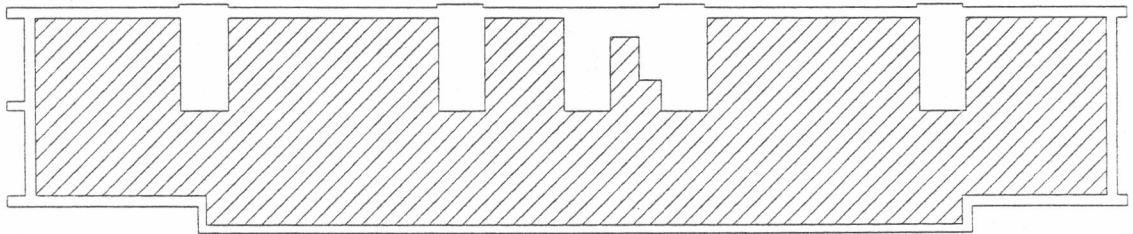
Лист № 2 , всего листов 2

Кадастровый номер \_\_\_\_\_ --

Инвентарный номер (ранее присвоенный учетный номер) 50:401:372:003002610:0001:20010

2. План расположения помещения на этаже

Подвал



Масштаб 1: 500

Начальник отдела \_\_\_\_\_

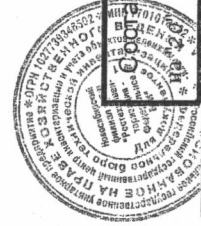
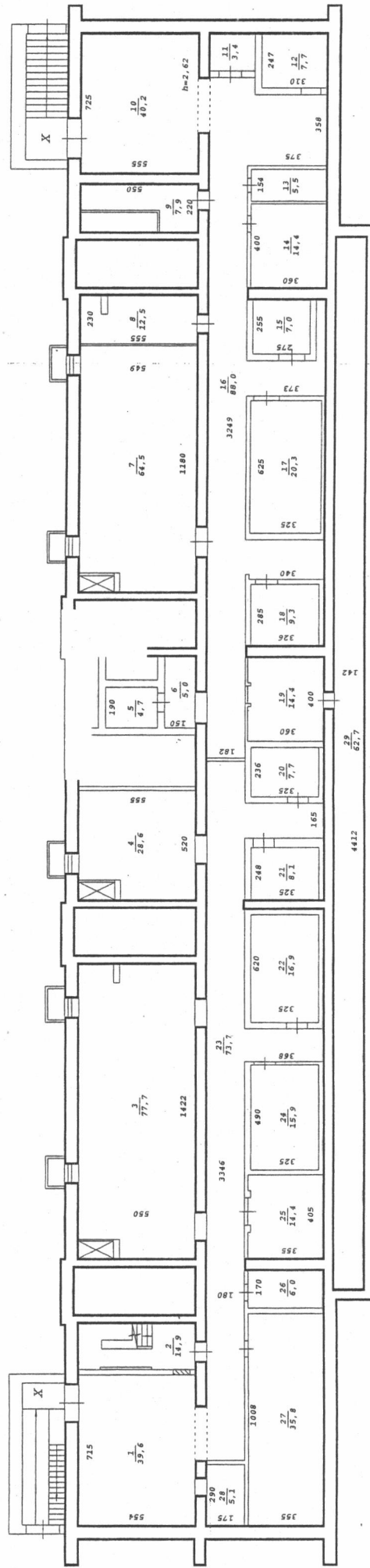
М.П.

(подпись)

Гребнева Е.Т. \_\_\_\_\_

(инициалы, фамилия)

# Фрагмент плана подвала



Составлен по состоянию  
03 2007 года

ФГУП «Реставрация» филиал		Ф.И.О.	
ФГУП «Реставрация» филиал		Копировал Денишук Н.А.	
ФГУП «Реставрация» филиал		Вед. спец. Семичева Е.Л.	
ФГУП «Реставрация» филиал		Нач. отдела Гребнева Е.Т.	
Лист	Постажный план на	страницы лит.	X
№	ул.	Аэропорт	№ 56
		г. Новосибирск	
Дата	Исполнитель	Ф.И.О.	
20/01/09	Копировал	Денишук Н.А.	
	Вед. спец.	Семичева Е.Л.	
	Нач. отдела	Гребнева Е.Т.	

**Экспликация****к поэтажному плану здания (строения), расположенного по адресу****Новосибирская обл., г.Новосибирск, Заельцовский р-н**

( субъект РФ, административный район, город, поселок и т.п. )

**улица (переулок)****Аэропорт****№****56**

Дата записи и литер по плану	Этаж	Номер по плану	Назначение частей помещения	Формула подсчета площади по внутреннему обмеру	Площадь помещений, м <sup>2</sup>	Высота помещений по внутреннему обмеру, м	Самовольно возведенная или реконструированная площадь, м <sup>2</sup>
					Торговое		
1	2	3	4	5	6	7	8
20/03/2007							
X	1	1	Подвал		39,6	2,62	
		2	Лестничная клетка	$0.77*2.53+1.07*0.42+0.88*1.09+0.74*2.42+2.20*2.02+1.08*2.18+2.18*1.33+1.08*0.93$	14,9		
		3	Подвал	$14.22*5.50-0.93*0.28-0.29*0.88$	77,7		
		4	Подвал		28,6		
		5	Электрощитовая		4,7		
		6	Подвал		5,0		
		7	Камера	$11.80*5.49-0.90*0.27$	64,5		
		8	Подвал	$2.30*5.55-0.88*0.31$	12,5		
		9	Лестничная клетка	$2.20*5.50-3.72*1.12$	7,9		
		10	Камера		40,2		
		11	Камера		3,4		
		12	Подвал	$2.47*3.10$	7,7		
		13	Помещение служебное	$3.60*1.54$	5,5		
		14	Склад	$4.00*3.60$	14,4		
		15	Склад		7,0		
		16	Коридор	$32.49*1.82+1.41*0.17+1.98*3.40+1.69*3.73+3.47*0.37+3.75*3.38+0.79*0.36+2.52*0.55$	88,0		
		17	Склад		20,3		
		18	Холодильная камера	$2.85*3.26$	9,3		
		19	Холодильная камера	$4.00*3.60-0.15*0.15*2$	14,4		
		20	Холодильная камера	$3.25*2.36$	7,7		
		21	Холодильная камера		8,1		
		22	Холодильная камера		16,9		
		23	Коридор		73,7		
		24	Холодильная камера		15,9		
		25	Холодильная камера		14,4		
		26	Склад		6,0		
		27	Помещение служебное	$10.08*3.55$	35,8		

**Примечание:** Надписание наименования пустой ячейки производится при заполнении экспликации по назначению помещения.

Дата записи и литер по плану	Этаж	Номер по плану	Назначение частей помещения	Формула подсчета площади по внутреннему обмеру	Площадь помещений, м <sup>2</sup>	Высота помещений по внутреннему обмеру, м	Самовольно возведенная или реконструированная площадь, м <sup>2</sup>
					Торговое		
1	2	3	4	5	6	8	9
20/03/2007							
X	1	28	Помещение служебное	2.90*1.75	5,1	2,62	
		29	Технический подвал	44.12*1.42	62,7		
<b>Итого по лит. X:</b>					<b>711,9</b>		



ПРОЧИТО, ПРОЭКТОВАНО  
2 (два)

*[Handwritten signature]*

Примечание: Надписание наименования пустой ячейки производится при заполнении экспликации по назначению помещения.